

5.Tag: Heimreise

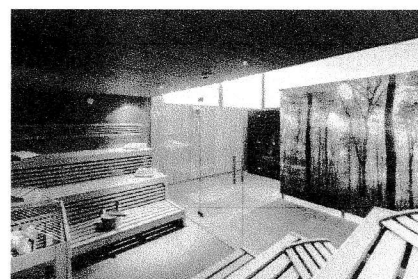
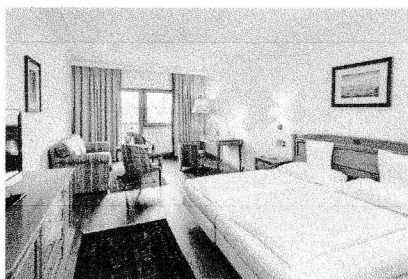
Heimreise über Salzburg mit Mittagsrast auf der Strecke nach Neulengbach.

Hotel Der "Reschenhof" in Mils 4****

DER RESCHENHOF ist bereits seit 4 Generationen ein familiengeführtes Hotel. Die Gastgeberfamilie Oberhofer hat aus dem urigen Dorfgasthaus im Laufe der Jahre ein wunderschönes 4-Sterne-Hotel gemacht, in dem der Mix aus Tradition und Moderne ein besonderes Wohlfühlambiente schafft. Bis heute sind die Wurzeln des Dorfgasthauses spürbar, denn herzlicher Service, echte Tiroler Gastlichkeit und familiäre Atmosphäre zeichnen den RESCHENHOF aus. Frischen Wind bringen die modernen Gartensuiten, das Sportbecken und die hellen Veranstaltungsräume in das Haus.

Zimmerausstattung "Reschenhof Zimmer"

Besten Komfort auf 22–27 m², Großteils Balkon mit Bergblick, teilweise kleine Sitzecke, Bad oder Dusche/WC, Haarfön, Pflegeprodukte, SAT-TV (Österreichische, deutsche und italienische Sender), Radio, Telefon, Kostenfreies W-LAN, Minibar mit alkoholfreien und alkoholischen Getränken sowie Snacks



Pauschalpreis pro Person im Doppelzimmer: € 799,-

Pauschalpreis im Einzelzimmer: € 896,-

Reiseversicherung Bus/Bahn/Auto-Komplett Schutz im DZ pro Person: € 49,-

Reiseversicherung Bus/Bahn/Auto-Komplett Schutz im EZ pro Person: € 58,-

Wir empfehlen den Abschluss einer Reiseversicherung!

Inkludierte Leistungen

Busfahrt im Luxusbus, 4x Nächtigung im Hotel "Der Reschenhof" inkl. reichhaltigem Frühstücksbuffet, 3x 3-Gang-Abendmenü, 1x rustikales „Ripperlessen“ in der Reschenalm (direkt neben dem Hotel), 1x Edelbrennerei Oberhofer (Besichtigung mit Erklärung und 3 Kostproben) – beim Hotel, Nutzung des Wellnessbereichs mit Sauna, Sole-Dampfbad, Infrarotkabine und diversen Fitnessgeräten, 1x Stadtführung Kufstein (Rundgang 1 h), 1x Stadtführung Innsbruck (Rundgang ca. 1,5 h), 1x Bergisel Sprungschanze (Eintritt und Führung „Geschichte & Architektur“), 1x Glockengießerei Grassmayr (Eintritt und Führung Manufaktur und Museum), 1x Glaskristallschleiferei Kisslinger (Eintritt, Führung Manufaktur und Schauräume), 1x Achenseeschiffahrt „Rundfahrt Nord“ ab/bis Pertisau inkl. Kaffee und Kuchen an Bord, 1x Dampfzugfahrt mit der Achenseebahn (Seespitz – Jenbach), Eintritt & Audio Guide Swarovski Kristallwelten, 1x Stadtführung Hall (Rundgang ca. 1-1,5 h), Ortstaxen

Anmeldeschluss: Freitag, 16. August 2024

Anmeldungen & Auskünfte: Anneliese & Johann Böswarth

Tel: 0680/2083370

Mail: j.boeswarth@gmail.com

Bei Anmeldung wird eine Anzahlung in Höhe von € 200,- erhoben!

Meidl

3143 Pyhra, Getzersdorf 23, 02745/2277
www.meidltreisen.at